

LE NOUVEAU SIÈGE DE LA SOCIÉTÉ DU GRAND PARIS, BÂTIMENT MÉTÉO 100% CONNECTÉ

LE PROJET

En 2019, nos équipes ont délivré une infrastructure radio multi-opérateurs de nouvelle génération : une solution radio dite « active », permettant de fournir une connectivité optimale pour le nouveau siège social de 40 000 m² de Société du Grand Paris : le 'MOODS' désigné par le célèbre architecte Valode & Pistre.



COUVERTURE
INDOOR






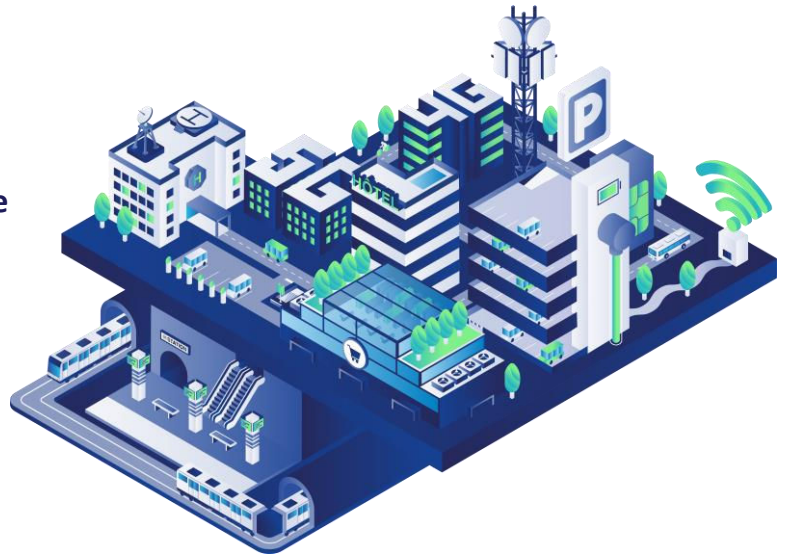
ILE-DE-FRANCE



90
ANTENNES RADIO
INSTALLÉES

LES BÉNÉFICIAIRES CLIENTS

-  Une solution sur-mesure qui s'adapte aux contraintes d'un bâtiment dont la surface est très importante
-  Un accès aux réseaux 3G, 4G sur l'ensemble du site
-  Une solution qui permet aux 1640 collaborateurs du siège de bénéficier d'une connexion internet dans l'ensemble de l'immeuble pour accroître leur confort et leur bien-être quotidien. L'ensemble du bâtiment est couvert à savoir : les bureaux, les espaces de coworking, le restaurant d'entreprise, etc.



LE DÉFI :

Situé dans la Plaine Saint-Denis, en Île-de-France, les collaborateurs Axione ont ainsi assuré l'installation d'un réseau mobile indoor 3G, 4G avec au total 90 antennes de posées. Doté d'une architecture particulière, le bâtiment capte les prévisions météorologiques en temps réel grâce à des néons de couleur qui apparaissent selon le temps prévu pour les 3 prochaines heures ! D'où le nom MOODS donné à cette œuvre lumineuse par François Morellet.

Dans ce programme de construction neuve, nous tenons à remercier particulièrement la société SDEL CONCILIO, filiale de VINCI ENERGIE, qui nous a confié la réalisation des travaux de couverture radio, ainsi que le bureau d'étude : PARELLA. Une belle référence pour notre entreprise qui s'inscrit dans le cadre d'un projet architectural de grande ampleur.

LE AXIONE

- Être un acteur neutre
- Fournir une solution sur-mesure dans un bâtiment en construction
- Maîtriser l'ingénierie radio et les interfaces avec les opérateurs
- Intervenir en coactivité sur le chantier
- Déployer l'infrastructure radio sur-mesure adaptée aux exigences et besoins du lieu

90
ANTENNES
RADIO
INSTALLÉES

40 000
M2 DE SUPERFICIE
DU BÂTIMENT

La prestation **AXIONE**

Nous avons fourni à notre client
la prestation suivante :



Conception de l'ingénierie indoor

- Réalisation d'étude de conception et ingénierie par notre bureau d'étude Radio



Installation

- 90 antennes installées



Réalisation

- Couverture optimale multi-opérateurs sur une surface totale qui équivaut à **40 000 m2**
- Intégration esthétique de l'infrastructure
- Equipementier Commscope, Solution Era

COUVERTURE INDOOR

Un bâtiment
100%
connecté

Le projet MOODS a été pour nous un réel défi organisationnel et humain pour rendre ce bâtiment connecté en GSM et full WI-FI, grâce à l'utilisation du système FTTO (Fiber To The Office), dans un timing très serré; en moins de 4 mois.

Eddy FICHAUX,
Responsable d'affaires chez SDEL ITT Concillio

